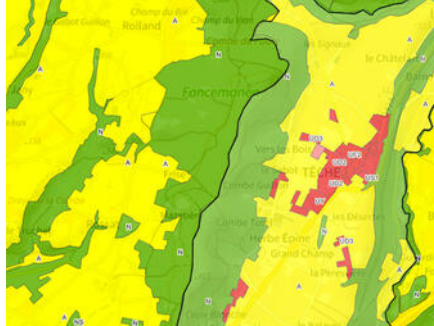


Adopté depuis le 26 février 2026, le (premier) plan local d'urbanisme intercommunal (PLUi) de Saint-Marcellin Vercors Isère Communauté est le document d'urbanisme commun aux 47 communes du territoire.



**SOMMAIRE**

<b>1. RÉGLEMENT DES ZONES URBAINES</b>	<b>3</b>
RÉGLEMENT DE LA ZONE UA	3
Destination des constructions, usages des sols et natures d'activités	8
Caractéristiques urbaines, architecturales, environnementales et paysagères	10
Équipements et réseaux	23
RÉGLEMENT DE LA ZONE U2B	27
Destination des constructions, usages des sols et natures d'activités	27
Caractéristiques urbaines, architecturales, environnementales et paysagères	29
Équipements et réseaux	43
RÉGLEMENT DE LA ZONE UC	46
Destination des constructions, usages des sols et natures d'activités	46
Caractéristiques urbaines, architecturales, environnementales et paysagères	48
Équipements et réseaux	64
RÉGLEMENT DE LA ZONE UD	67

## Comprendre le PLUi

A quoi sert un PLUi, comment est-il élaboré, quelles sont ses étapes et ses documents constitutifs...

Nom	Modification	Taille
0, PROCEDURE	---	---
1, RAPPORT DE PRESENTATION	---	---
2, PADO	---	---
3, REGLEMENT	---	---
4, ANNEXES	---	---
5, OAP	---	---
6, DOCUMENTS INFORMATIFS	---	---

## Accéder à l'intégralité du PLUi

Pour se plonger dans tous les documents constitutifs du PLUi...

## Visualiser le PLUi sur une carte

Pour une approche globale de la politique d'aménagement jusqu'à la connaissance du zonage d'une parcelle...



## Suivre la vie du PLUi

Le PLUi est un document vivant, amené à évoluer dans le temps. Les étapes de sa vie jusqu'à aujourd'hui...

## Consulter le règlement écrit du PLUi

Pour connaître dans le détail les règles d'utilisation des sols selon leur zonage...



## Faire une demande d'urbanisme

Pour un projet relatif aux droits des sols, la plateforme dématérialisée enregistre votre demande...