

Un lieu d'accueil enfant parent (LAEP) est un espace pour favoriser la relation entre enfant et parent. Un LAEP accueille les enfants dès leur naissance et jusqu'à leurs six ans, accompagnés de leur parent ou d'un adulte référent (grands-parents, etc.).

Premier lieu de socialisation pour les enfants, le LAEP prépare à la séparation avec ses parents, à la vie en collectif. Il permet une approche précoce de la fonction parentale, basée sur l'écoute et l'échange. C'est un lieu convivial de jeux pour les enfants et d'échanges pour les parents, futurs parents ou adultes référents. L'accueil est assuré par une équipe de professionnelles qui facilite les échanges par l'écoute, la disponibilité et la convivialité.

Cette page recense tous les lieux d'accueil enfant parent présents sur le territoire, quel que soit leur gestionnaire.

## Les lieux d'accueil enfant parent du territoire

Le territoire compte 4 lieux d'accueil enfant parent. 3 sont gérés par la Communauté de communes, 1 par un espace de vie sociale. Pour connaître leurs jours et horaires d'ouverture, un clic sur "+ d'infos".

• 4 Résultat(s)

•

Carte

Liste

Mixte



Lieu d'accueil enfant parent, Parent'aise  
Saint-Bonnet-de-Chavagne

[Contacter par mail](#)

d'infos



Lieu d'accueil enfant parent, Pirouette  
Saint-Marcellin

04 76 64 86 84

[Contacter par mail](#)

d'infos



Lieu d'accueil enfant parent, Les bouts d'choux  
Saint-Romans

[Contacter par mail](#)

d'infos



Lieu d'accueil enfant parent, Bulles de mômes

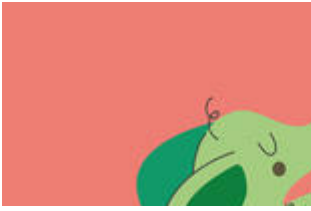
Vinay

04 76 64 09 50

Contactez par mail

d'infos

**L'actu des lieux de parentalité**



07/02/2026

Enfance, jeunesse, parentalité

**Le programme des Bouts d'choux**

Saint-Marcellin Vercors Isère

Communauté

Quelles sont les activités

proposées au premier

semestre 2026 par le lieu de

parentalité à Saint-Romans

?

d'infos