

Dispositif itinérant de la Maison Intercommunale des Familles, "En route vers la santé" poursuit les mêmes missions de promotion et de prévention en santé hors les murs. En allant au plus près des habitants du territoire, le bus *En route vers la santé* se déplace pour les écouter et les informer sur leurs droits et leur santé. Avec une attention plus particulière portée aux 11-30 ans.

Un dispositif temporaire devenu pérenne

En route vers la santé fait partie de la quinzaine de projets retenus et financés, en 2019-2020, au niveau national par le ministère de l'Éducation nationale et de la Jeunesse dans le cadre du fonds d'expérimentation pour la jeunesse. Le projet vise à promouvoir l'accès aux soins, à la santé, à la santé mentale et aux droits auprès de jeunes habitant sur les communes rurales du territoire. Financé pour deux années, il est mis en œuvre en septembre 2021 et l'accalmie des épisodes liés à la crise Covid.

Avant la fin de son financement, convaincus par les résultats obtenus en à peine deux ans, les élus de Saint-Marcellin Vercors Isère Communauté ont décidé de pérenniser l'aventure du bus en route vers la santé, en augmentant sa part propre de financement.

I



Allers vers... pour écouter et informer

Aller vers..., c'est aller à la rencontre de publics qui ne viennent pas à vous, parce qu'ils ne vous connaissent pas, que vous les "intimidez" ou qu'ils ne peuvent se déplacer facilement.

Aller vers..., c'est aussi favoriser une équité de traitement entre les habitants. Une démarche essentielle et fondamentale pour la Maison Intercommunale des Familles dont l'activité est de promouvoir la santé mentale, favoriser l'accès à l'information et aux soins, lutter contre les non-recours aux droits sociaux et à ceux liés à la santé.

Une équipe pluridisciplinaire

Composée d'une travailleuse sociale et d'une psychologue, l'équipe du bus suit le même protocole que celui adopté dans ses murs pour le dispositif "passerelle santé". Un accueil ouvert à tous les habitants, sans obligation d'autorisation parentale pour les mineurs, confidentiel, anonyme et gratuit. L'équipe du bus aide les personnes accueillies à clarifier leur demande afin de leur apporter le meilleur accompagnement possible.

A l'écoute des habitants

En route vers la santé est un dispositif de soutien psychologique et social. Une partie de ses interventions se situe dans le champ de l'écoute des habitants du territoire. L'aménagement du bus (un camping-car, en réalité) est propice à la libération de la parole. Dans ce cocon on peut parler de ses inquiétudes, de ses difficultés, quel que soit le sujet. Les professionnelles sont là pour écouter, aider, pas pour juger les personnes qu'elles rencontrent.

Une attention particulière est portée sur la santé globale (tant psychique que physique) des 11-30 ans, qui sont la "cible" fondatrice du dispositif. Selon les situations un premier soutien psychologique est apportée par la psychologue du bus. Lorsqu'un suivi plus important est nécessaire, cette dernière en accord avec la personne, l'oriente vers une structure ou un professionnel en capacité de lui apporter le soutien dont elle a besoin.

Toujours pour les 11-30 ans, le bus *En route vers la santé* propose des rencontres à la demande. Un simple coup de téléphone au 07 64 56 23 58, pour convenir d'une date et d'un lieu de rendez-vous.

Toujours prête à les informer

Le deuxième volet d'intervention du dispositif *En route vers la santé* est l'information des habitants. Informer par :

- Les réponses apportées aux questions des personnes rencontrées.
- La mise en avant d'information, présentées sous la forme de mini-expo.
- L'organisation de passage thématique avec la venue de personnes expertes de la mission locale, des services sociaux du Département, etc.

Santé, logement, budget, parentalité, emploi, constituent les sujets les plus fréquemment abordés.

Favoriser l'accès à l'information tant sur les droits que sur des interlocuteurs locaux, c'est aussi re-donner des capacités d'agir aux citoyens.

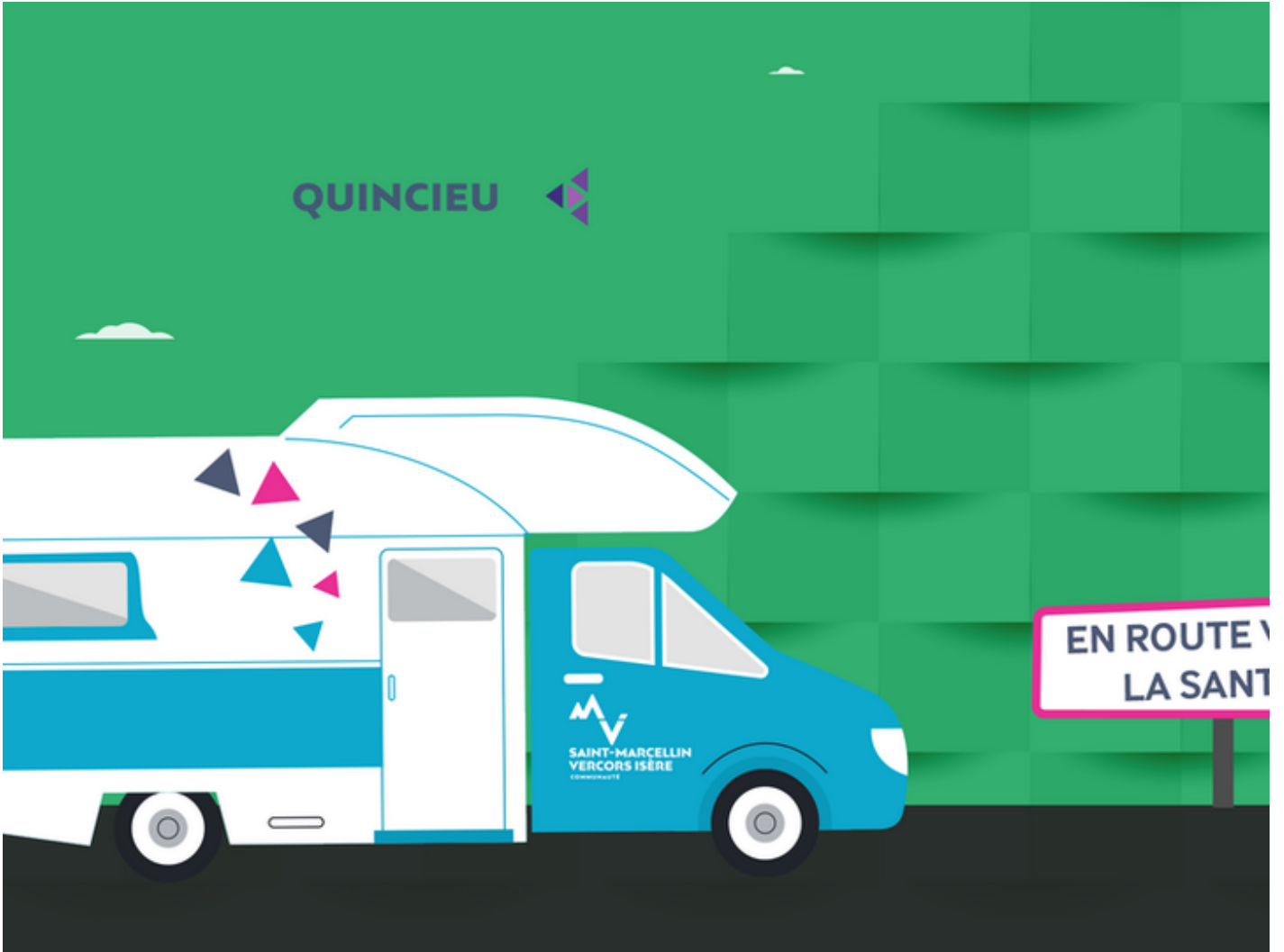
Les prochaines dates du bus...

Fermer

Filtre

- 22 Résultat(s)

mar. 13 janv.



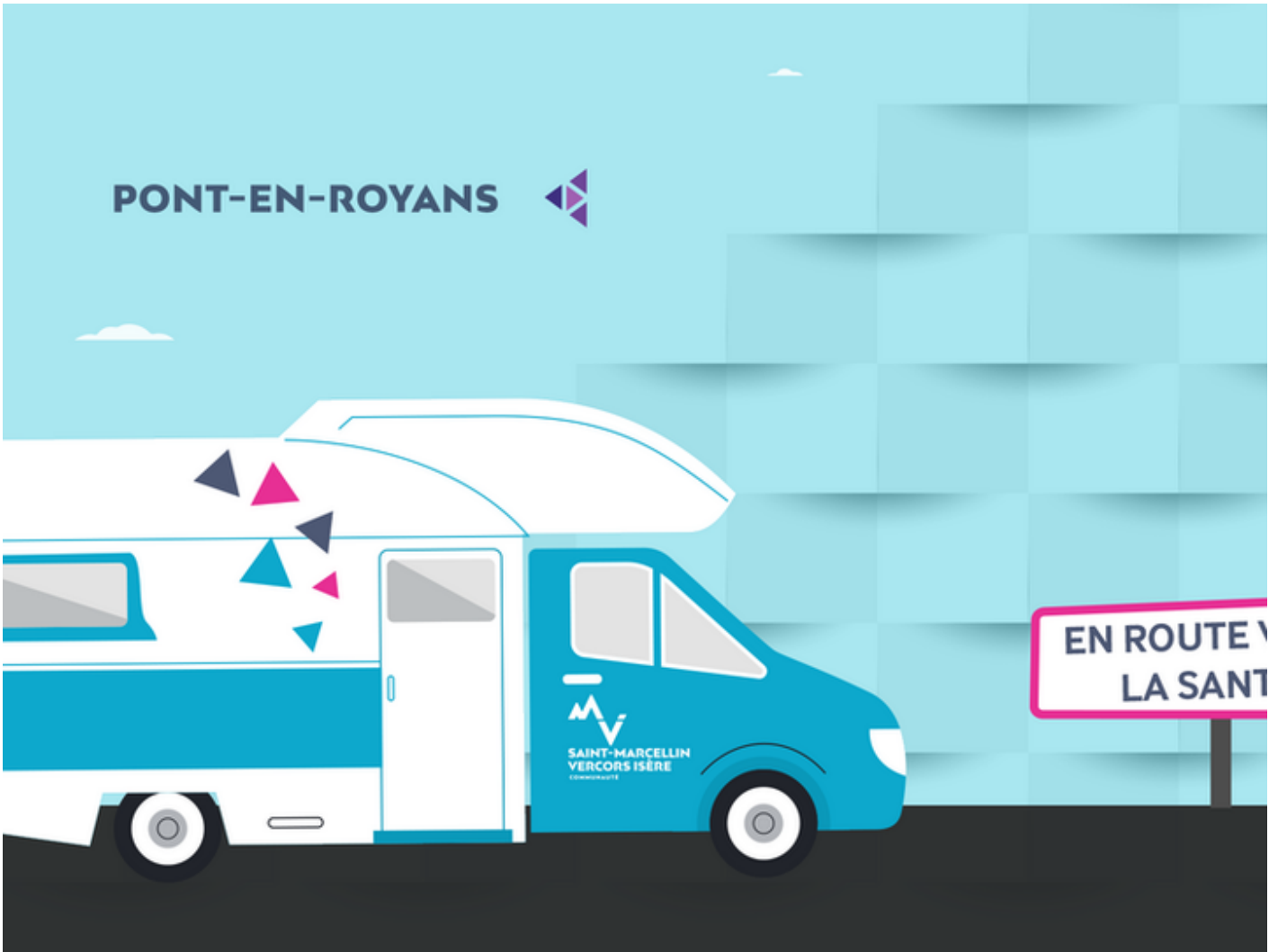
En route vers la santé à Quincieu

38470 Quincieu

Le bus d'écoute et d'information sur les droits et la santé fait escale à Quincieu

+ d'infos

lun. 04 mai



En route vers la santé à Pont-en-Royans

38680 Pont-en-Royans

Le bus d'écoute et d'information sur les droits et la santé fait escale à Pont-en-Royans

+ d'infos
mer. 06 mai



En route vers la santé à Poliéñas

38210 Poliéñas

Le bus d'écoute et d'information sur les droits et la santé fait escale à Poliéñas

+ d'infos
mar. 12 mai



En route vers la santé à Montagne
38160 Montagne

Le bus d'écoute et d'information sur les droits et la santé fait escale à Montagne.

+ d'infos
mer. 13 mai

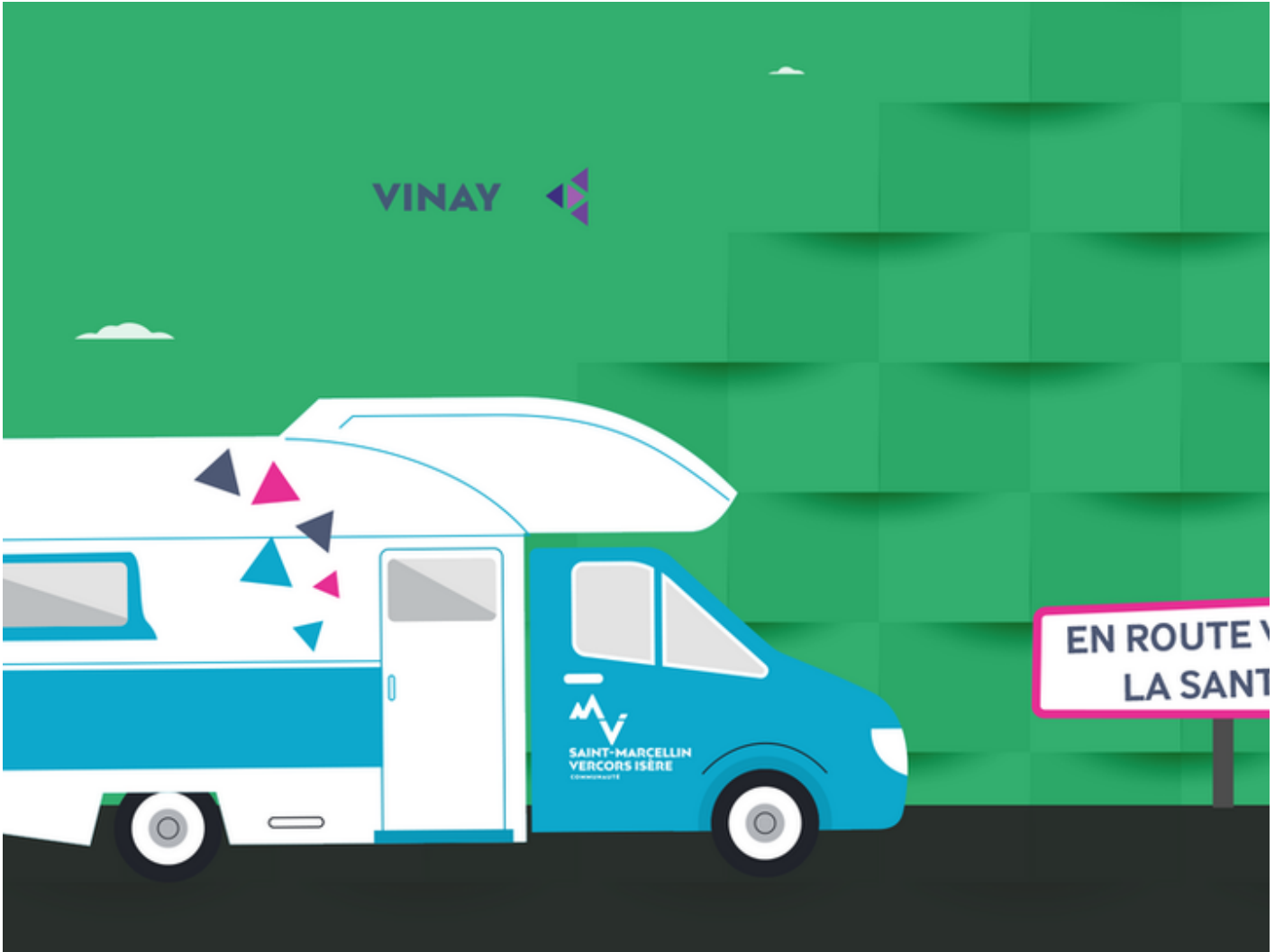


En route vers la santé à Saint-Just-de-Claix

38680 Saint-Just-de-Claix

Mercredi 13 mai, le bus "En route vers la santé" fait escale à Saint-Just-de-Claix avec un focus thématique.

+ d'infos
mar. 19 mai



En route vers la santé à Vinay

38470 Vinay

Mardi 19 mai, le bus "En route vers la santé" fait escale, au champs de mars à Vinay avec un focus thématique.

+ d'infos
mer. 20 mai



En route vers la santé à Saint-Hilaire du Rosier
38840 Saint-Hilaire-du-Rosier

Mercredi 20 mai, le bus "En route vers la santé" fait escale à Saint-Hilaire du Rosier avec un focus thématique.

+ d'infos
mer. 27 mai



En route vers la santé à Saint-Quentin-sur-Isère

38210 Saint-Quentin-sur-Isère

Mercredi 27 mai, le bus "En route vers la santé" fait escale à Saint-Quentin-sur-Isère.

+ d'infos
jeu. 28 mai



En route vers la santé à Izeron

38160 Izeron

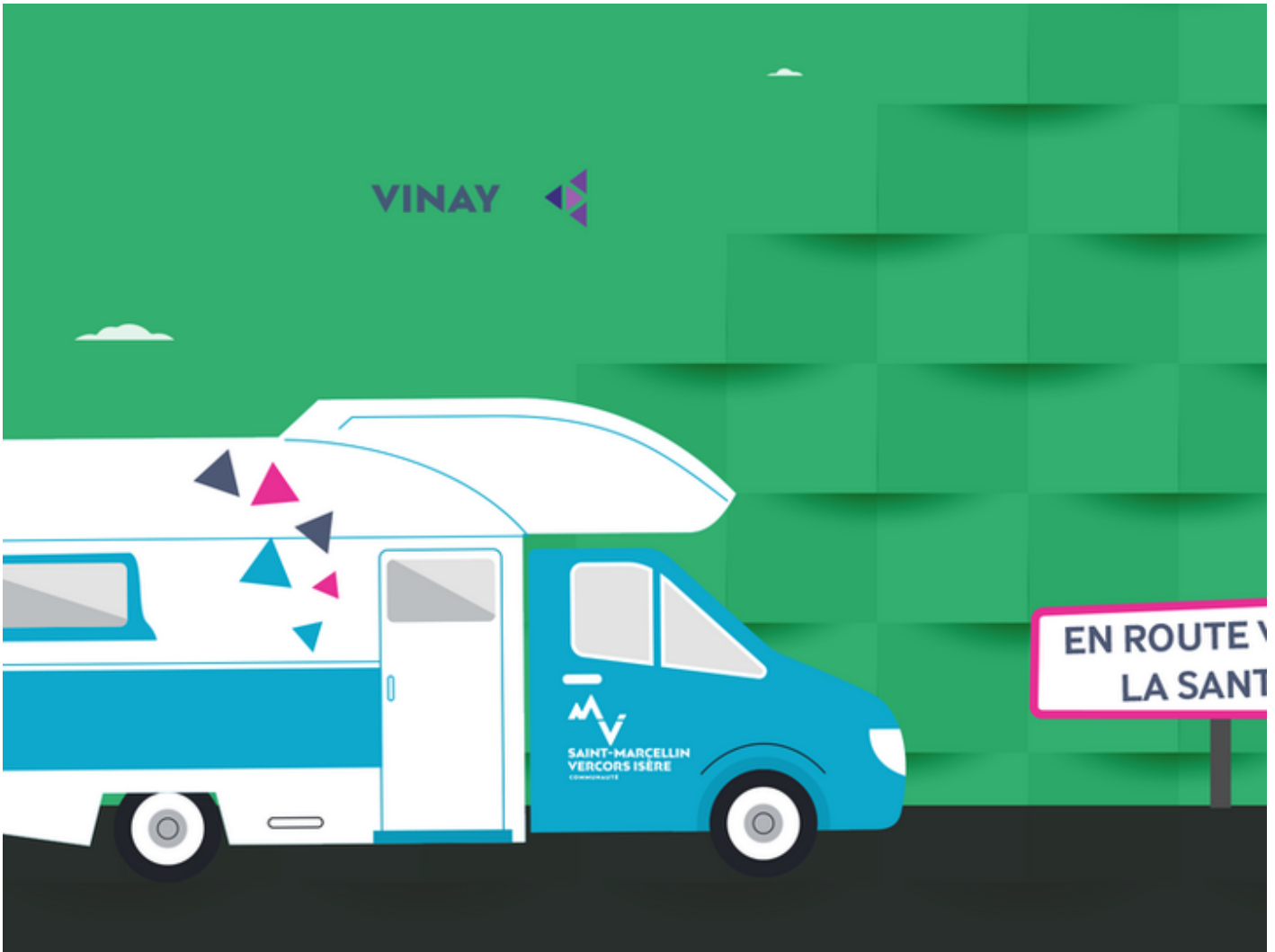
Jeudi 28 mai, le bus "En route vers la santé" fait escale à Izeron, avec un focus thématique.

+ d'infos

1 dates

• jusqu'au Tue 30 Jun 26

mar. 02 juin



En route vers la santé à Vinay

38470 Vinay

Le bus d'écoute et d'information sur les droits et la santé fait escale, au collège à Vinay.

+ d'infos

1 dates

• jusqu'au Wed 08 Jul 26

mer. 03 juin



En route vers la santé à l'Albenc
38470 L'Albenc
Le bus d'écoute et d'information sur les droits et la santé fait escale à l'Albenc.
+ d'infos
mar. 09 juin



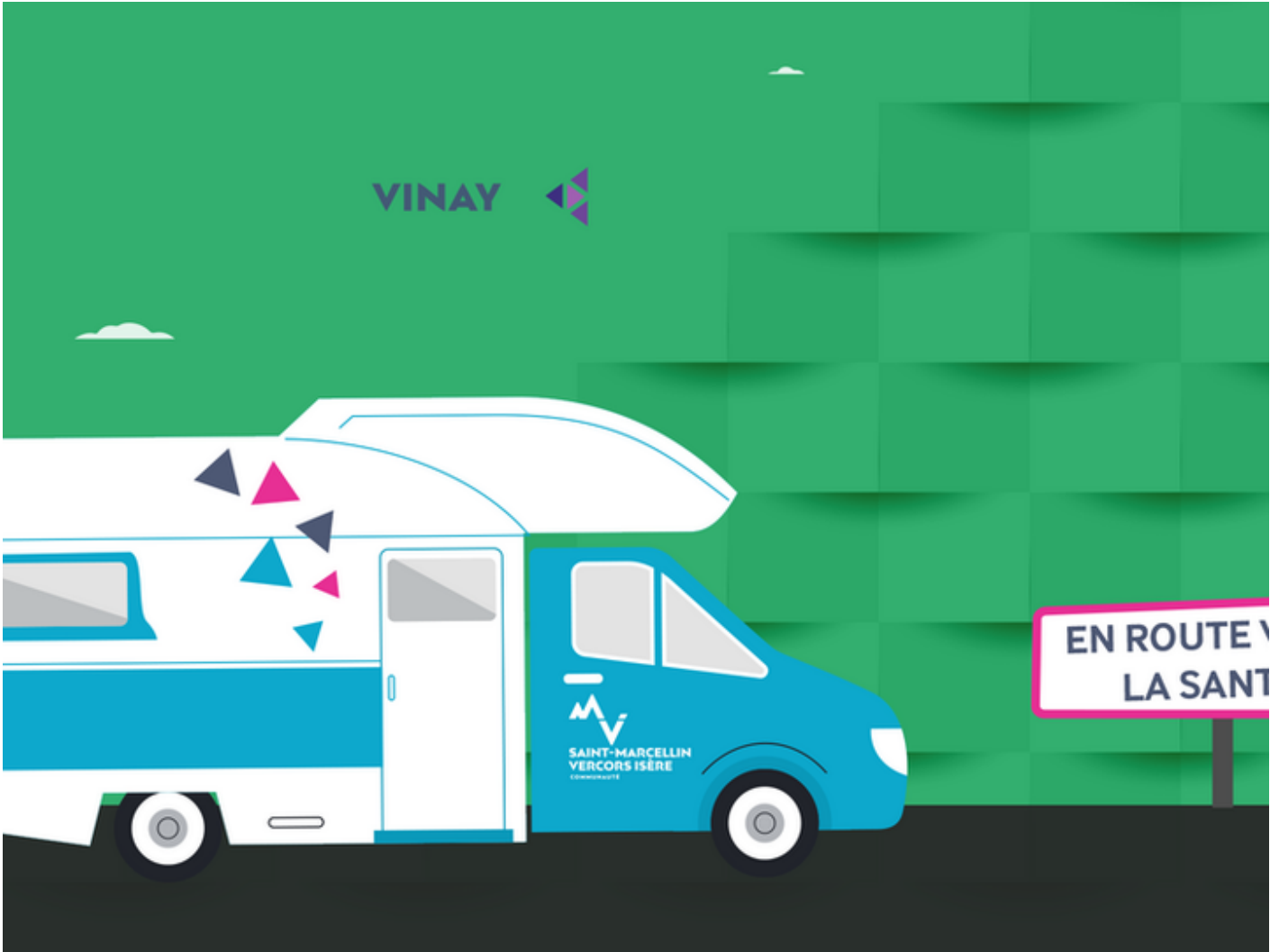
En route vers la santé à Saint-André-en-Royans
38680 Saint-André-en-Royans

Le bus d'écoute et d'information sur les droits et la santé fait escale à Saint-André-en-Royans.

+ d'infos
jeu. 11 juin



En route vers la santé à Saint-Vérand
38160 Saint-Vérand
Le bus d'écoute et d'information sur les droits et la santé fait escale à Saint-Vérand.
+ d'infos
mar. 16 juin

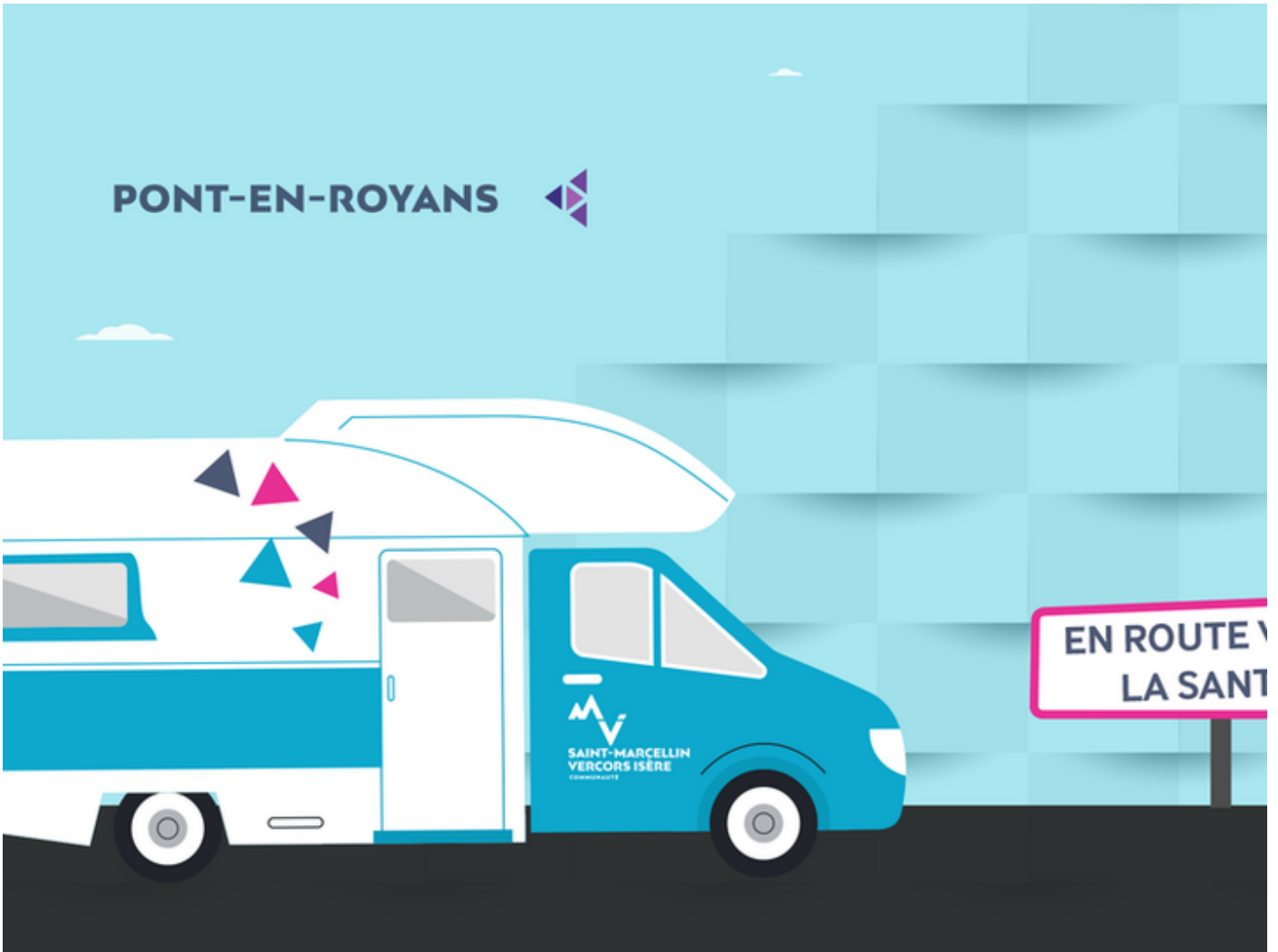


En route vers la santé à Vinay

38470 Vinay

Le bus d'écoute et d'information sur les droits et la santé fait escale, au champs de mars à Vinay.

+ d'infos
mer. 17 juin



En route vers la santé à Pont-en-Royans

38680 Pont-en-Royans

Mercredi 17 juin, le bus "En route vers la santé" fait escale à Pont-en-Royans avec un focus thématique.

+ d'infos
mer. 24 juin



En route vers la santé à Saint-Hilaire du Rosier
38840 Saint-Hilaire-du-Rosier

Mercredi 24 juin, le bus "En route vers la santé" fait escale à Saint-Hilaire du Rosier avec un focus thématique.

+ d'infos
jeu. 25 juin

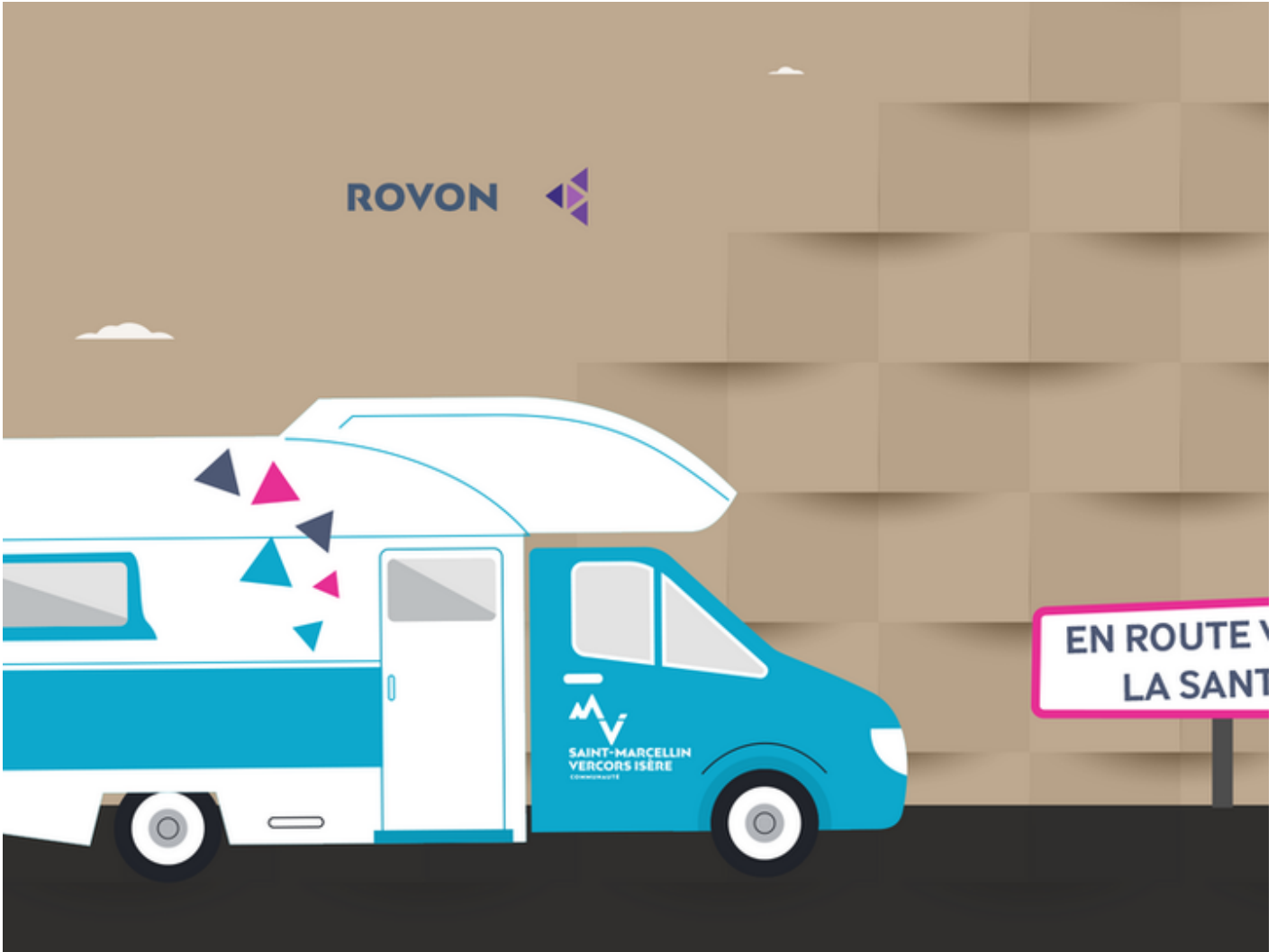


En route vers la santé à Saint-Antoine l'Abbaye

38160 Saint-Antoine-l'Abbaye

Jeudi 25 juin, le bus "En route vers la santé" fait escale à Saint-Antoine l'Abbaye avec un focus thématique.

+ d'infos
lun. 29 juin

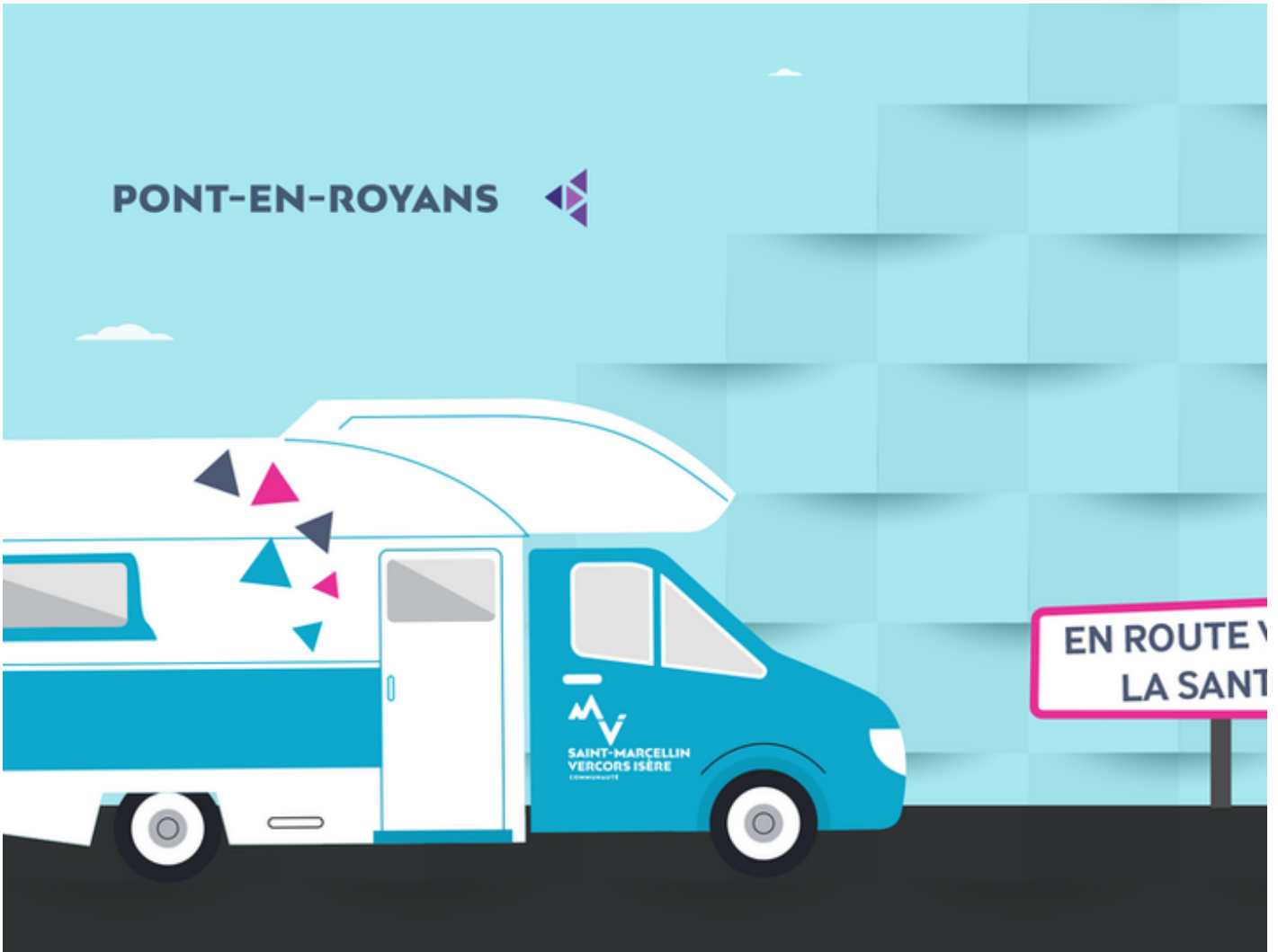


En route vers la santé à Rovon

38470 Rovon

Le bus d'écoute et d'information sur les droits et la santé fait escale à Rovon.

+ d'infos
mer. 01 juil.



En route vers la santé à Pont-en-Royans

38680 Pont-en-Royans

Le bus d'écoute et d'information sur les droits et la santé fait escale à Pont-en-Royans

+ d'infos
mar. 07 juil.



En route vers la santé à Saint-Appolinard
38160 Saint-Appolinard

Le bus d'écoute et d'information sur les droits et la santé fait escale à Saint-Appolinard.

+ d'infos
jeu. 16 juil.

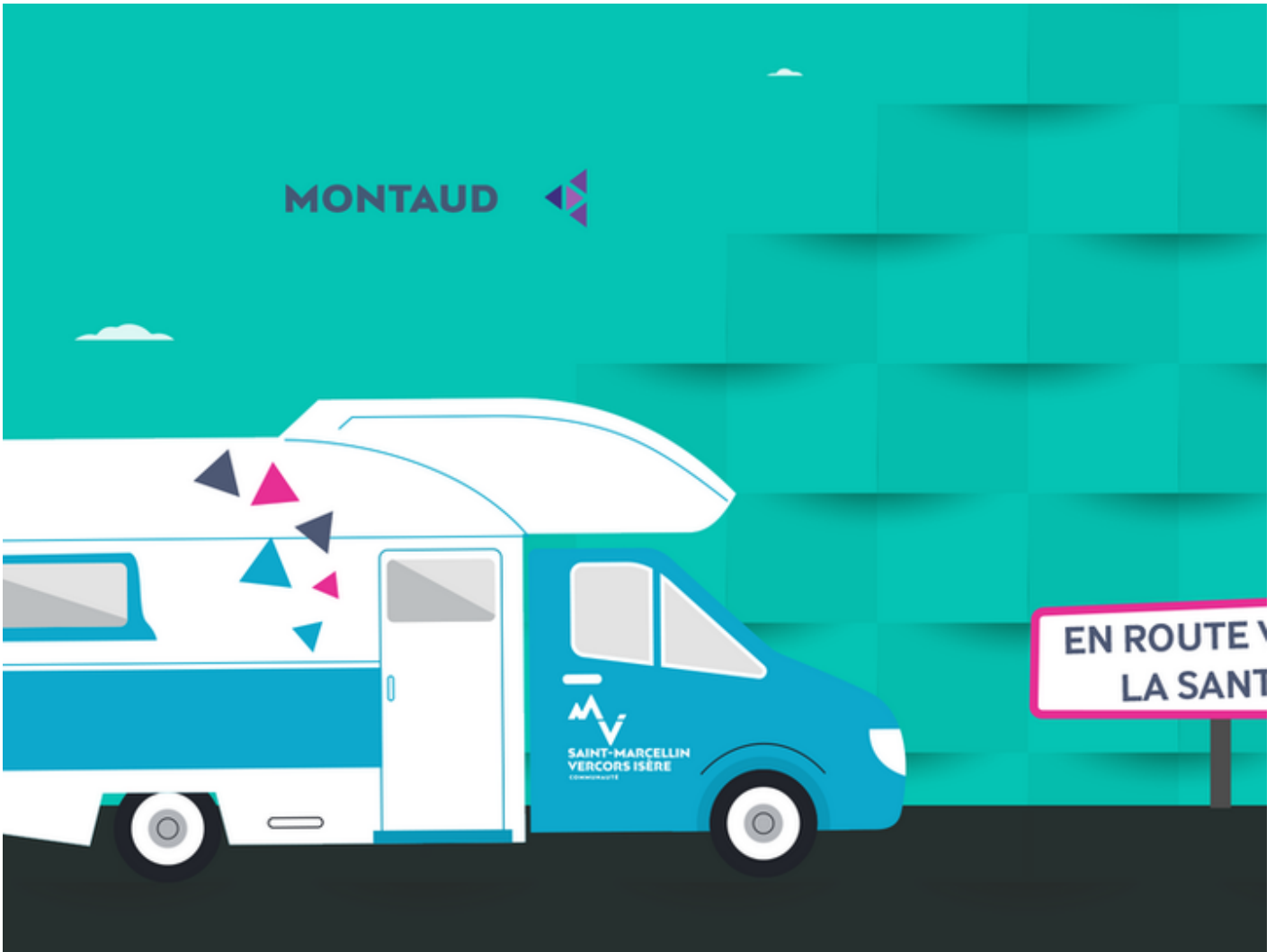


En route vers la santé à Rencurel

38680 Rencurel

Le bus d'écoute et d'information sur les droits et la santé fait escale à Rencurel.

+ d'infos
lun. 20 juil.



En route vers la santé à Montaud
38210 Montaud

Le bus d'écoute et d'information sur les droits et la santé fait escale à Montaud.

+ d'infos

La tournée : mars > juillet 2026

Contactez "En route vers la santé"

Par téléphone : 04 56 33 30 20 ou 07 64 56 23 58.

Formulaire de contact

Et aussi...

Dans la famille prévention santé et sociale...



Contrat local de santé

Maisons de santé & hôpital

Maison des familles

Annuaire pros de santé