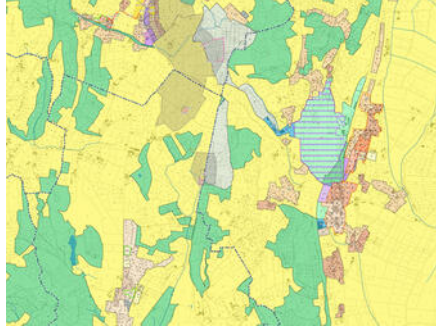


Depuis 2022, Saint-Marcellin Vercors Isère Communauté est engagée dans l'élaboration de son plan local d'urbanisme intercommunal (PLUi), dont l'adoption et mise en œuvre est prévue pour 2026.



Qu'est-ce qu'un PLUi ?

A quoi sert un PLUi, comment est-il élaboré, quelles sont ses étapes et ses documents constitutifs...

Le projet de PLUi

Jusqu'à son arrêt en février 2025, le projet de PLUi est passé par plusieurs phases d'élaboration. Quelles sont-elles ? Qu'apportent-elles ? Comment ont-elles été partagées avec les habitants ?

Où en est le PLUi ?

Après la fin de l'enquête publique au 1^{er} août 2025, que se passe-t-il ? Quelle est la suite pour le projet de PLUi ?