



**SAINT-MARCELLIN  
VERCORS ISÈRE**  
COMMUNAUTÉ

**VOUS AVEZ DES RESTES ?  
FAITES UN BEAU GESTE !**

# LE GUIDE DU COMPOSTAGE INDIVIDUEL

*pour bien débuter...*

**Pour réduire les biodéchets et  
fabriquer un amendement naturel**

Grâce au  
compostage,  
nous réduisons la  
quantité des ordures  
ménagères et  
allégeons d'environ  
30 % le poids de nos  
poubelles tout en  
obtenant un  
amendement  
naturel.



# Composter, c'est facile



Le compostage est un procédé naturel de décomposition des déchets organiques (de cuisine surtout). En présence d'eau, d'air et au contact avec le sol, l'activité des micro-organismes du sol et des vers transforme ces déchets en un terreau fertile : le compost, un fertilisant pour le sol et les plantes.

**Quelques gestes suffisent pour un bon fonctionnement !**



## Des conseils pour un bon compost

- Diversifier les apports entre matière sèche et matière humide
- Découper les déchets supérieurs à 10 cm
- Brassier, aérer et mélanger régulièrement les matières sèches et les déchets organiques à chaque apport, afin d'éviter le tassement et l'asphyxie du compost
- Contrôler l'humidité du compost : veillez à garder l'équilibre de 50% de matière sèche et 50% de matière humide



## Comment bien démarrer son compost ?

### Le lieu idéal dans votre jardin :

à l'abri d'une exposition trop forte au vent et de préférence à l'ombre. Ainsi votre compost ne sera ni trop humide, ni trop sec. Posez-le directement sur le sol, sur un terrain plat.

### Une réserve de matière sèche.

Gardez une petite réserve de cette précieuse matière (branches sèches coupées, feuilles mortes, carton brun broyé) pour rajouter dans votre composteur au fur et à mesure des apports de déchets humides (épluchures, marc de café).

Le bioseau vous permet de rassembler les déchets compostables de la cuisine.

### Les outils facultatifs :

un arrosoir pour humidifier le compost si besoin, une petite fourche pour brasser et retourner et un transplantoir pour apporter les matières sèches.



## Conseils pratiques pour vérifier l'humidité du compost



### Prenez une poignée de compost et pressez-la :

Si rien ne coule. Pas de trace d'eau et le paquet ne se compacte pas ? Alors votre compost est trop sec ! Arrosez-le ou laissez le dessus ouvert un jour de pluie.

Si un fin filet d'eau coule. Alors votre compost est trop mouillé. Mélangez le compost avec de la matière sèche (feuilles mortes par exemple).

Si quelques gouttes perlent entre vos doigts... et que le compost ne se disperse pas quand vous ouvrez la main, alors votre compost a la bonne humidité !



# Vos déchets verts ? Une ressource !

## VALORISATION DES DÉCHETS VERTS

### ÉCONOMIE D'ARGENT

- MOINS :**
- d'achat d'engrais, d'amendements, de produits phytosanitaires, de pesticides
  - d'achat d'aliments, illégers pour animaux
  - d'arrosage
  - de carburant pour les trajets en déchèterie
  - de déchets à transporter et à traiter par la collectivité

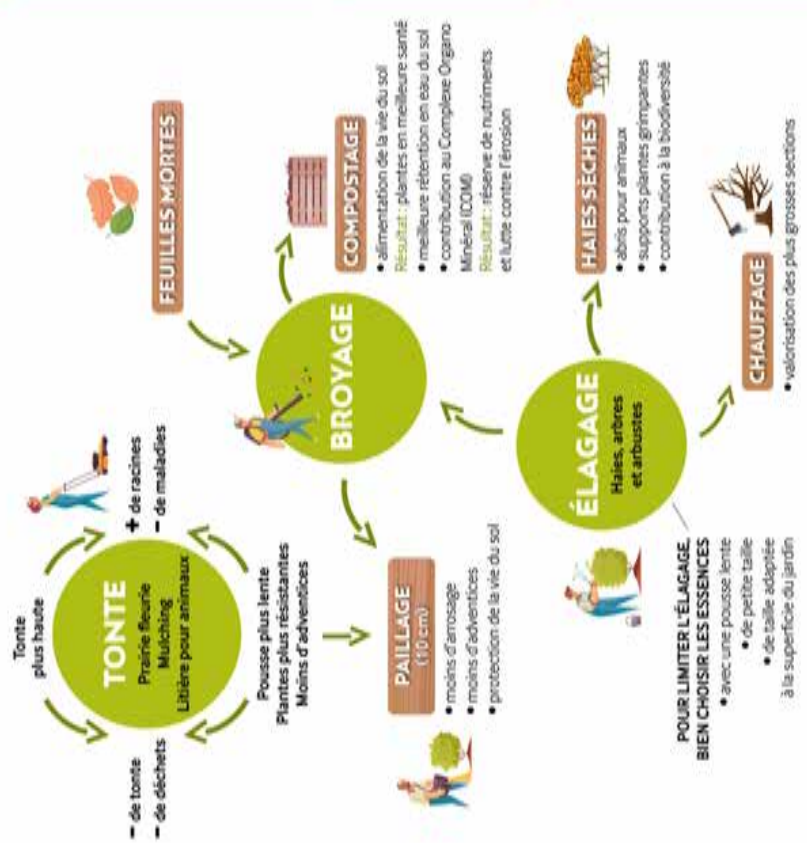
### PLUS DE BIODIVERSITÉ

- amélioration de la structure du sol
- vie du sol favorisée (moultures, protection contre les températures extrêmes, humidité...)
- plantes en meilleure santé, plus de rendements
- plus d'insectes utiles au jardin...

### GAIN DE TEMPS

- MOINS :**
- d'arrosage
  - de désherbage
  - de trajets en déchèterie

Pour plus d'informations :  
Service Gestion et Valorisation des Déchets  
04 76 38 66 03 / contact.dechets@smvic.fr



Le service Gestion et Valorisation des Déchets vous accompagne au 04 76 38 66 03 et par mail [contact.dechets@smvic.fr](mailto:contact.dechets@smvic.fr)

